

市原市  
**根田**  
売地

好きなハウスメーカーで  
建築可能!

**建築条件なし!**

A区画  
済

(現地写真)

- ★カインズ 徒歩6分
  - ★アリオ市原 徒歩7分
  - ★ローソン 徒歩11分
  - ★国分寺台西小学校 徒歩11分
- JR内房線「五井」駅  
約2km

現地案内図

土地面積 168.50㎡ (50.97坪)  
幅員約6.0m

土地価格 **1,900万円**

カーナビ検索 ▶ 市原市根田2丁目2-8付近

■土地面積/168.50㎡(50.97坪) ■地目/宅地 ■現況/更地 ■接道/北西側幅員約6.0m  
■設備/泉水・都市ガス・本下水(1/10引込可) ■用途/第1種低層住居専用地域(50%・100%)  
■所在/市原市根田

**売主に付仲介手数料不要**

市原市  
**白金町**  
売地

好きなハウスメーカーで  
建築可能!

**建築条件なし!**

済

(現地写真)

- ★大通りに面した土地
  - ★国道16号が近く、交通利便性◎
  - ★わくわく広場 徒歩3分
  - ★ローソン 徒歩4分
  - ★せんどう 徒歩11分
- JR内房線「五井」駅  
約2.1km
- JR内房線「八幡宿」駅  
約2.4km

現地案内図

土地面積 112.45㎡ (34.01坪)  
幅員約18.2m

土地価格 **1,480万円**

カーナビ検索 ▶ 市原市白金町6丁目7-8

■土地面積/112.45㎡(34.01坪) ■地目/宅地 ■現況/更地 ■接道/北東側幅員約18.2m  
■設備/公営水道・都市ガス・本下水 ■用途/準工業地域(60%・200%)  
■所在/市原市白金町

**売主に付仲介手数料不要**

市原市  
**馬立**  
売地

好きなハウスメーカーで  
建築可能!

**建築条件なし!**

済

(現地写真)

- ★3区画全て
  - ★土地面積64坪以上
  - ★最寄り駅まで徒歩6分
  - ★戸田小学校 徒歩5分
  - ★コンビニ 徒歩7分
- 小湊鉄道「馬立」駅 徒歩6分

現地案内図

土地面積 212.46㎡ (64.26坪) ~ 244.33㎡ (73.90坪)  
幅員約6.3m

土地価格 **650万円**  
A区画

土地価格 **640万円**  
B区画

土地価格 **740万円**  
C区画

価格変更!!

カーナビ検索 ▶ 市原市馬立874-1付近

■今回販売/3区画 ■土地面積/212.46㎡(64.26坪)~244.33㎡(73.90坪) ■地目/宅地・山林  
■現況/更地 ■接道/南側幅員約6.3m、東側幅員約4.8m ■設備/上水道・PG・浄化槽  
■用途/第1種低層住居専用地域(50%・100%) ■所在/市原市馬立

**売主に付仲介手数料不要**

おすすめ賃貸

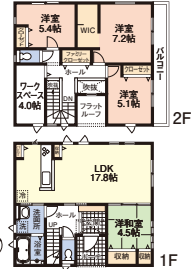
4SLDK **五井**  
貸家

JR内房線「五井」駅 徒歩18分

礼/1 賃料 **13.9万円**  
数/2



- 長期入居者限定物件
- 駐車場2台可
  - 新築未入居の4SLDK
  - 新昭和 ツーバイフォー施工
  - 若葉小学校 徒歩8分
  - 若葉中学校 徒歩5分
  - 徒歩圏内に商業施設多数あり

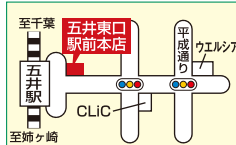


**三井ハウジング株式会社**

http://321h.jp    otoiawase@321h.jp

**0436 (23) 8811**

五井東口駅前本店 市原市五井中央東2-3-3



(公社) 全国宅地建物取引業保証協会会員 (一社) 千葉県宅地建物取引業協会会員 千葉県知事免許(12)第5788号 建設業(般-2)第34310号 (公社) 首都圏不動産公正取引協議会加盟